

# LA NOUVELLE PLATEFORME D'ORIENTATION

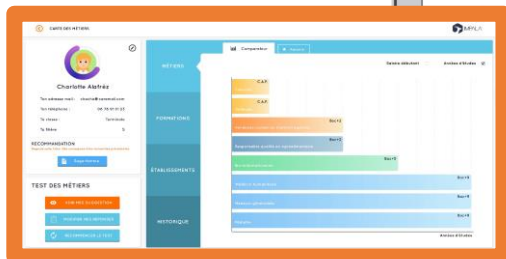
#1 – LA CARTE  
DE TOUS LES MÉTIERS



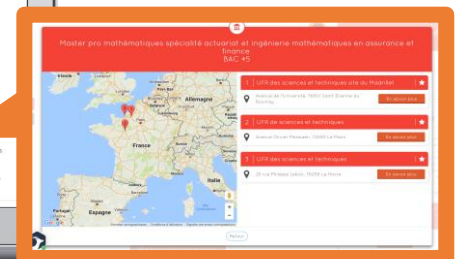
#1 bis – UN MOTEUR DE  
RECHERCHE POUR EXPLORER ET  
DECOUVRIR LES METIERS DANS LA  
CARTE



#3 – UN BOARD DANS  
LEQUEL ILS PEUVENT  
ENREGISTRER LEURS  
MÉTIERS ET ÉCOLES  
PRÉFÉRÉS



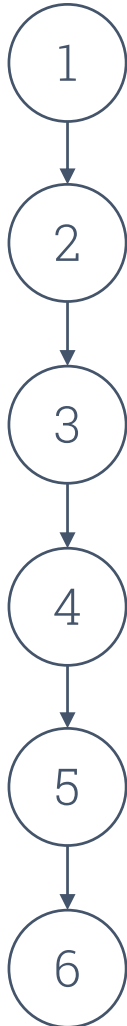
#2 – LES LIENS  
FORMATIONS/METIERS POUR  
CONSTRUIRE LEUR PARCOURS



« Impala est une plateforme d'orientation qui utilise les nouvelles technologies pour aider les jeunes à trouver leur voie et à s'orienter. Le jeune identifie les métiers qui lui correspondent en fonction de ses motivations et de ses centres d'intérêts puis il voit les formations qui mènent à ces métiers et les établissements qui proposent ces formations en France »



## LYCEENS PERDUS



Connectez-vous sur [www.impala.in](http://www.impala.in)

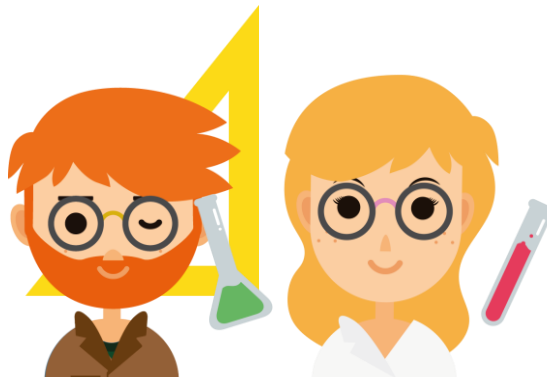
Allez sur l'outil **Impala** en suivant les instructions et en cliquant sur « je m'oriente »

Répondez au quizz pour que nous puissions vous guider

Créez un compte afin de pouvoir sauvegarder des métiers ou des formations

Explorez les métiers, les **formations** et les établissements que vous préférez et enregistrez les dans votre board personnel.

Comparez les éléments sauvegardés avec vos **professeurs**, vos **conseillers** et vos **parents** & interagissez avec vos écoles préférées directement depuis le site.



## LYCEENS ORIENTÉS

Impala est un **outil gratuit** à destination des jeunes.

Il peut être utilisé au lycée ou depuis chez soi.

Son usage est particulièrement pertinent au **lycée** ou avec ses **parents**. Dans le cadre d'une heure de vie de classe par exemple.

Le professeur et/ou le conseiller peuvent prendre le rôle de mentor et accompagner les jeunes dans leur réflexion.

#1

ALLER SUR [IMPALA.IN](https://impala.in)

Vous pouvez également installer une icône **Impala** sur les ordinateurs de vos établissements en téléchargeant le raccourci.

#2

J'INSTALLE IMPALA  
DANS MON ETABLISSEMENT

La plateforme **Impala** a été co-construite avec des **professeurs**, des **conseillers**, des **étudiants** et des **entrepreneurs** et continue à évoluer en fonction des retours des lycées et de leurs accompagnateurs.

Si vous avez des remarques et voulez nous aider à co-construire l'outil, nous nous ferons un plaisir de vous mettre dans la boucle et de vous faire une demo !

#3

[JE VEUX UNE DEMO D'IMPALA](#)

Lancé en janvier 2016, **Impala** utilise la **data science** pour l'orientation avec une conviction profonde. Les jeunes sont brillants mais n'ont pas toujours les outils pour visualiser les opportunités qui s'offrent à eux. Via une plateforme simple et ludique, nous voulons aider les jeunes à identifier les meilleures opportunités.

Comme **l'Humain est fondamental** dans l'orientation, nous avons donc construit un outil qui permet à des personnes tierces (conseillers, professeurs, parents, etc.) de guider le jeune dans sa réflexion en s'appuyant sur les éléments mis en avant via **Impala**.

La méthodologie **Impala** se structure en deux étapes.

La **première** favorise l'ouverture d'esprit. Il explore et découvre les métiers qui lui ressemblent en fonction de ses centres d'intérêts et de ses motivations sur la cartographie.

La **seconde** consiste à comparer et sélectionner les métiers ou écoles qu'il a identifiés.

## VOS CONTACTS

Si vous avez des **questions**, des **suggestions**, ou **autres**, n'hésitez pas à nous contacter !



**Antoine Guo**  
Fondateur & CPO

07 68 73 42 50



**Hector Balas**  
Fondateur & CEO

06 31 81 33 66

[contact@impala.in](mailto:contact@impala.in)